

YMCA健康福祉専門学校(厚木YMCA)主催

## 2011年度介護支援専門員資格試験 対策講座のご案内

### ～ケアマネジャー受験準備ポイント講座～

YMCA健康福祉専門学校では、2011年度介護支援専門員資格試験を受験予定の方を  
主な対象として、介護支援専門員資格試験対策講座を開催いたします。

参加ご希望の方は下記の要領を参照の上、お申し込み下さい。

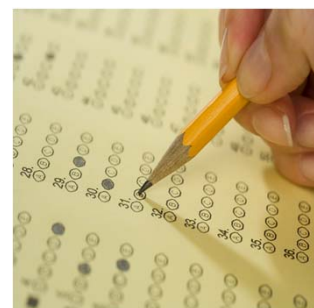
1. 期 日 2011年9月11日(日) 10:00～16:45
2. 受講対象 介護支援専門員資格試験受験予定者
3. 定 員 40名(定員になり次第締め切ります)
4. 受講料 6000円(税込) 教材費別(当日販売します)  
テキスト ケアマネジャー試験2011過去問選択肢別パーフェクトガイド  
(神奈川県介護支援専門協会編)
5. 会 場 YMCA健康福祉専門学校  
厚木市中町4-16-19 TEL046-223-1441  
小田急線本厚木駅下車徒歩3分
6. 持ち物 筆記用具
7. 申込要領 詳細は裏面をご覧ください。



#### 【プログラム】

介護支援専門員の試験合格に向けて、

①試験に必要な知識の獲得／②試験前の知識の要点整理が目標です。



時 間	内 容	講 師(敬称略)
10:00～11:30	介護保険制度 国、保険者、保険財政等	YMCA健康福祉専門学校(厚木YMCA) 専任教員
昼 食 (各自でおとり下さい。教室でも食べられます。)		
12:30～15:00	ケアマネジメント、居宅介護支援 居宅サービス等	YMCA健康福祉専門学校(厚木YMCA) 専任教員
15:15～16:45	高齢者保健医療・福祉の基礎知識等	YMCA健康福祉専門学校(厚木YMCA) 専任教員

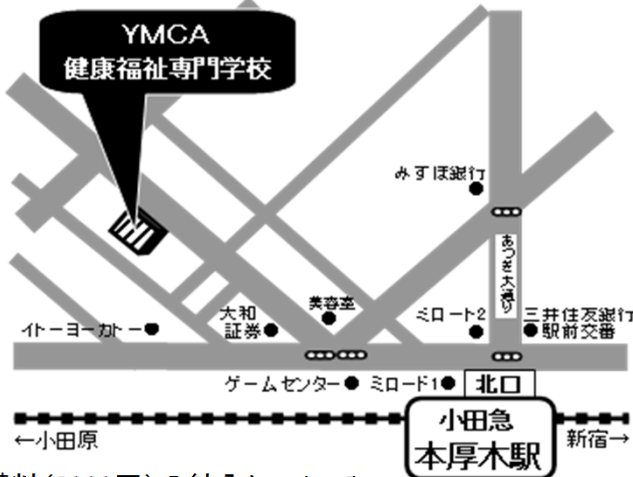
\* 内容は変更になることがあります

受講については来年の受験予定者でも構いません。

## 申込要領および受講料納入方法について

### 1. 申込書(下)の記入・提出について

- 下の申込書を記入後、YMCAにご提出下さい(郵送・FAX・メール可)。  
 直接持参される場合は、以下の地図を参考にしてください。  
 FAX番号は 046-223-2101\_です。このままのサイズでお願いします。  
 メールアドレスは [ymkenko@yokohamaymca.org](mailto:ymkenko@yokohamaymca.org) です。  
 郵送の場合は下を切り取らず、コピーして送って下さい。  
 \*申し込み書提出・受講料納入期限は、原則的に9月5日(月)です。



### 2. 受講料(6000円)の納入について

- 申込書を持参する場合はその際にYMCA受付窓口でお支払い下さい。  
 お振込の場合は以下にお願いします(手数料はご負担下さい)。  
 \*9月5日までに受講取り消しのお申し出がない場合、受講料の返金はできません。  
 但しテキストは郵送いたします。

三井住友銀行 厚木支店 普通預金 7119050  
 YMCA健康福祉専門学校 総主事 田口 努(タケツトム)

## 介護支援専門員資格試験 対策講座 申込書

フリガナ		【メールアドレス】
氏名		【電話番号】
		【FAX番号】
住所	〒 —	
▼以下の記入は任意ですが、講座実施の参考にできればご記入下さい。		
勤務先名	(職務名: )	
取得資格		

※YMCA専門学校卒業生は割引があります。卒業学科・卒業年は〔 科 年卒〕

受講については来年の受験予定者でも構いません。